

新增 ISA 板卡硬體裝置

[適用於 Windows 2000 / XP / 2003 作業系統]

介紹

這本手冊描述如何新增及設定 ISA 卡片至 MS Windows 作業系統裡。

爲了讓本公司的產品可以正確的運作。您必須參考本手冊，來爲您所購買的產品作手動新增硬體及設定的動作。所有 ISA 卡的安裝程序都非常的相似。所以本手冊將會以 A822 系列的板卡作操作示範。對其他的 ISA 卡片來說，請參考這些步驟且選擇合適的 ISA 卡安裝。

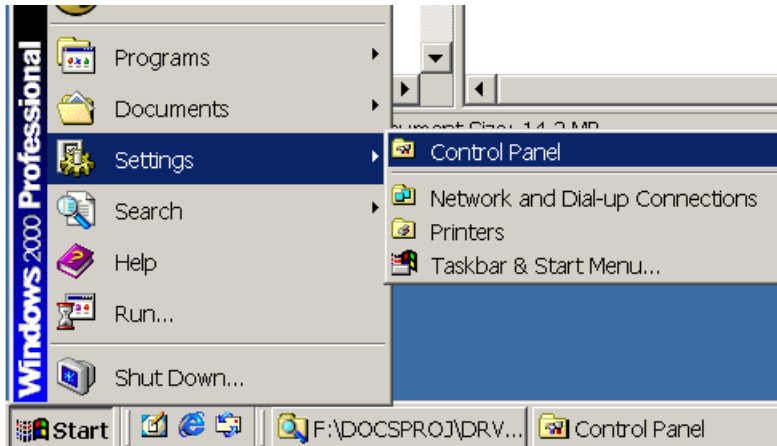
新增 Win2K/XP/2003 的 ISA 卡

Windows 2K /XP/2003 支援 PCI 卡 PnP 自動分發資源。但是對使用 ISA 插槽的板卡並沒支援 PnP。這樣的話，Windows 2K /XP/2003 將不能發現使用 ISA 插槽的板卡。

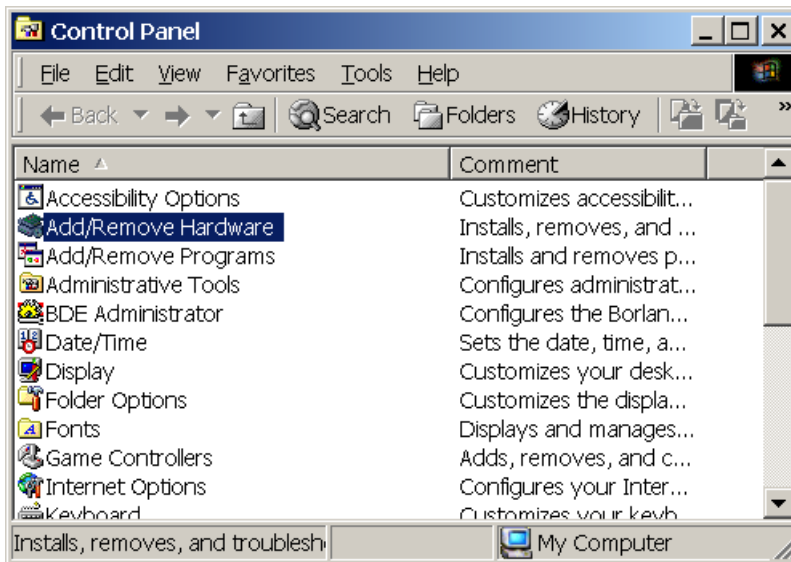
爲了能夠正確地配發系統資源，我們爲了 ISA 板卡提供一個 PnP 訊息檔案 (*.INF)。這些卡片使用這 INF 檔案請求提 Windows 2K/XP/2003 的資源。

首先必須安裝您的卡片在 ISA 插槽上以及 INF 檔案，透過 INF 檔案所提供的訊息可以讓系統準確的去請求資源。接下來請按照以下的步驟來作操作。

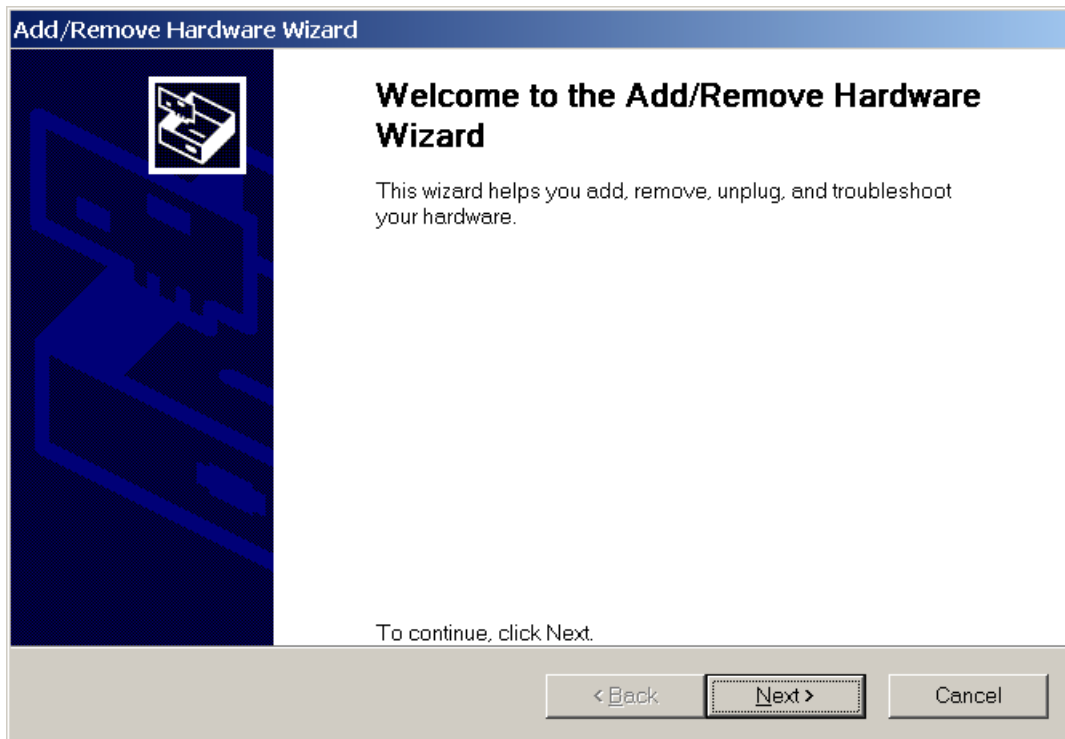
STEP 1 : 點選開啓 **Control Panel** 。 “[Start](#) -> [Settings](#) -> [Control Panel](#)”。



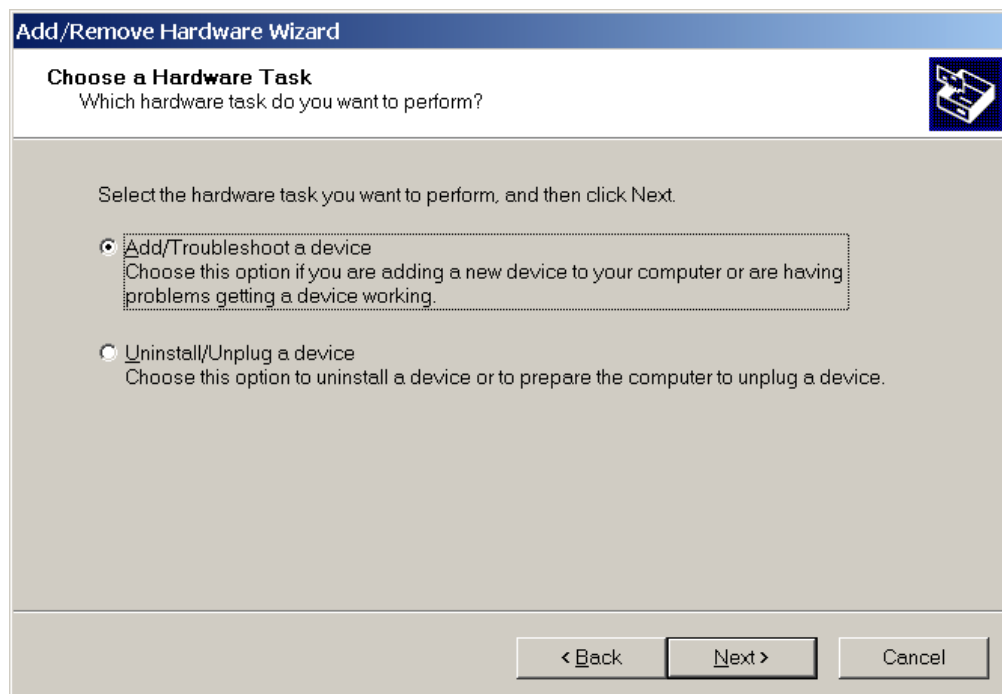
STEP 2 : 開啓 Add/Remove Hardware



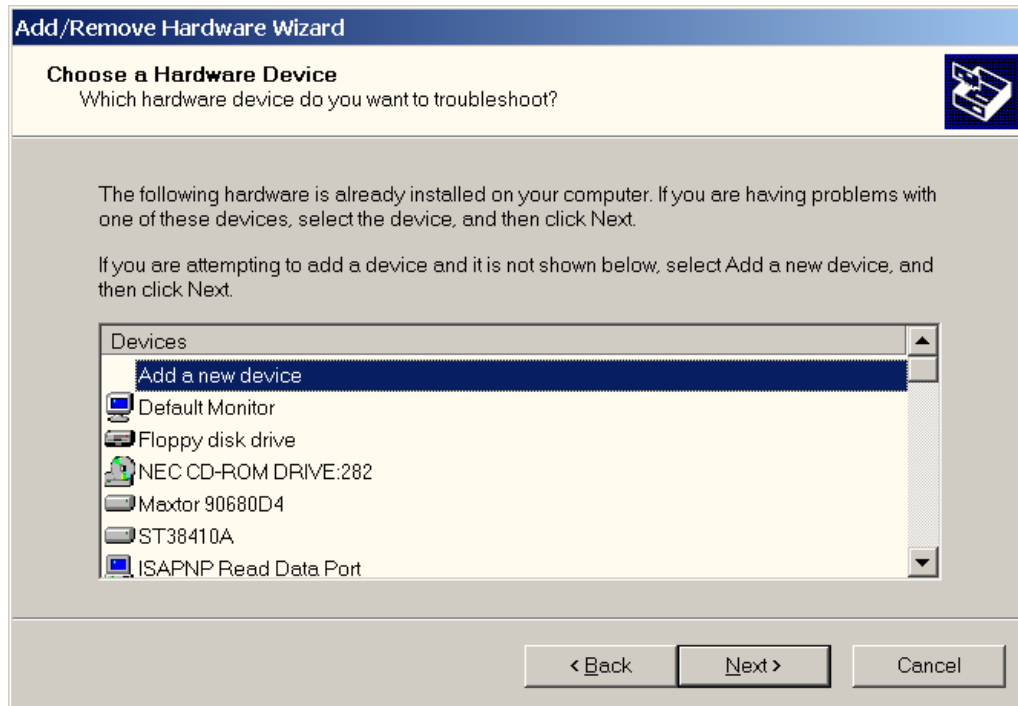
STEP 3： 點擊 **Next>** 按鈕。



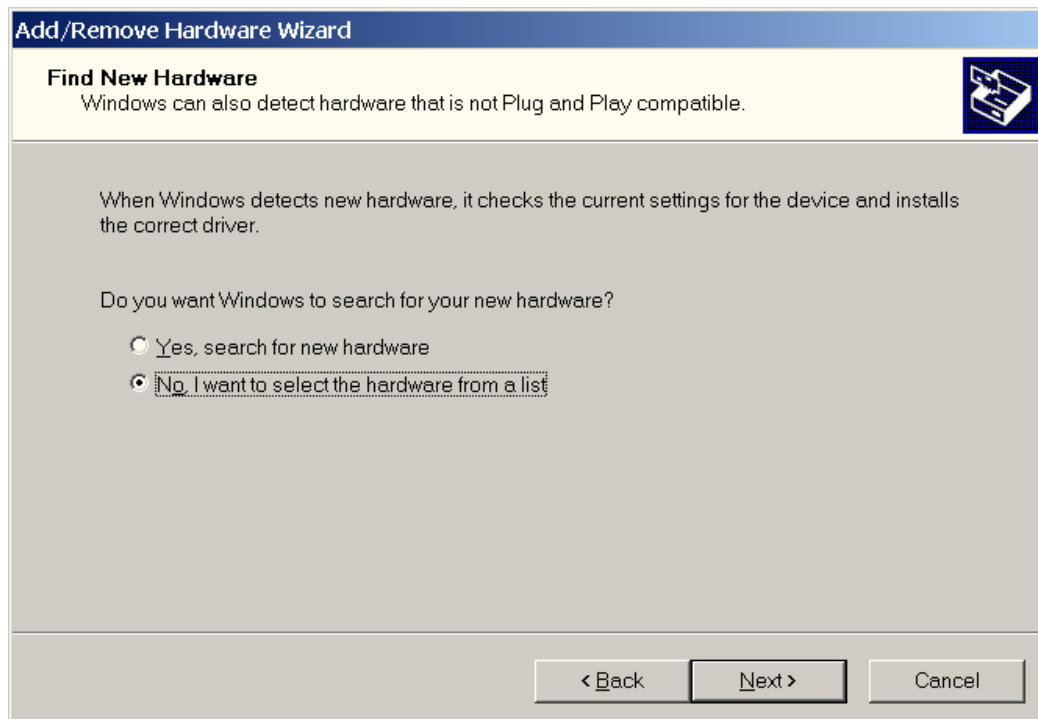
STEP 4： 選擇項目 Add/Troubleshoot device and 點擊 **Next>** 按鈕。



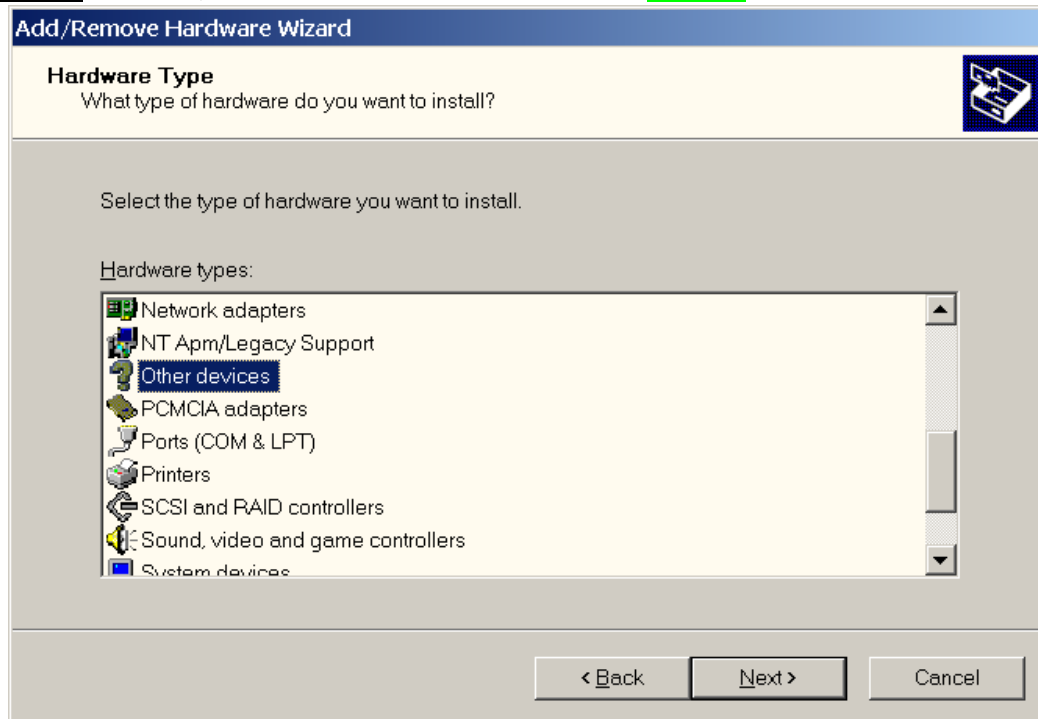
STEP 5 : 選擇項目 Add a new device 並點擊 **Next>** 按鈕。



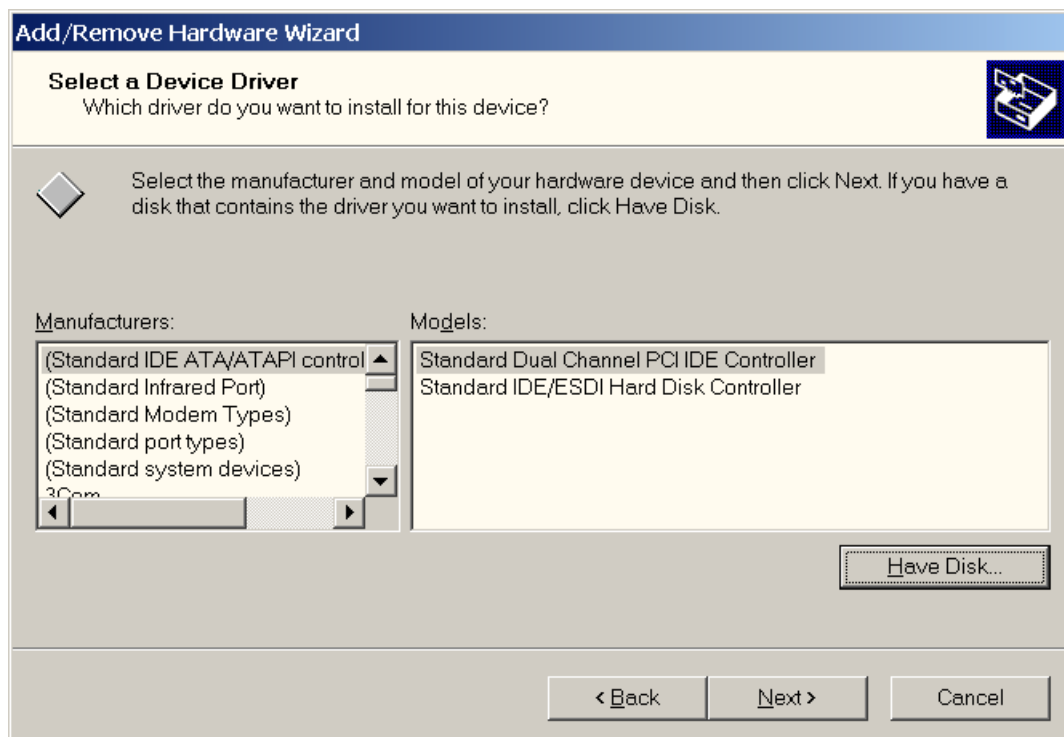
STEP 6 : 選擇項目 No , I want toselect the hardware form a list 並點
擊 **Next>** 按鈕。



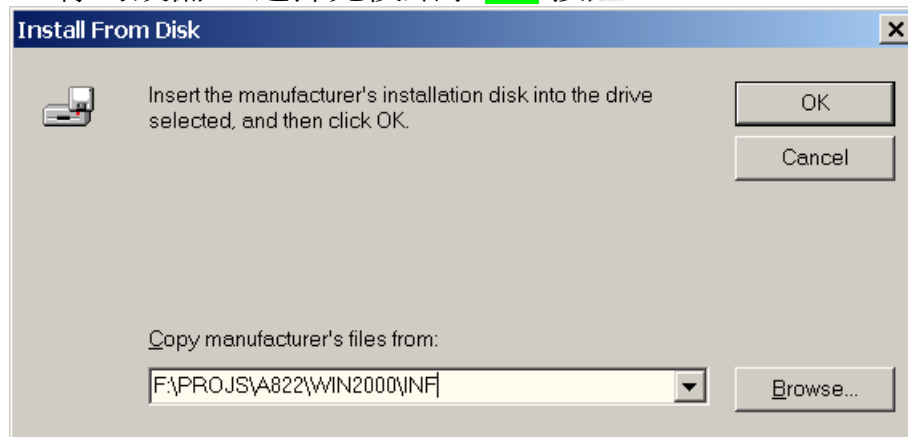
STEP 7 : 選擇項目 Other device 並 點擊 Next> 按鈕。



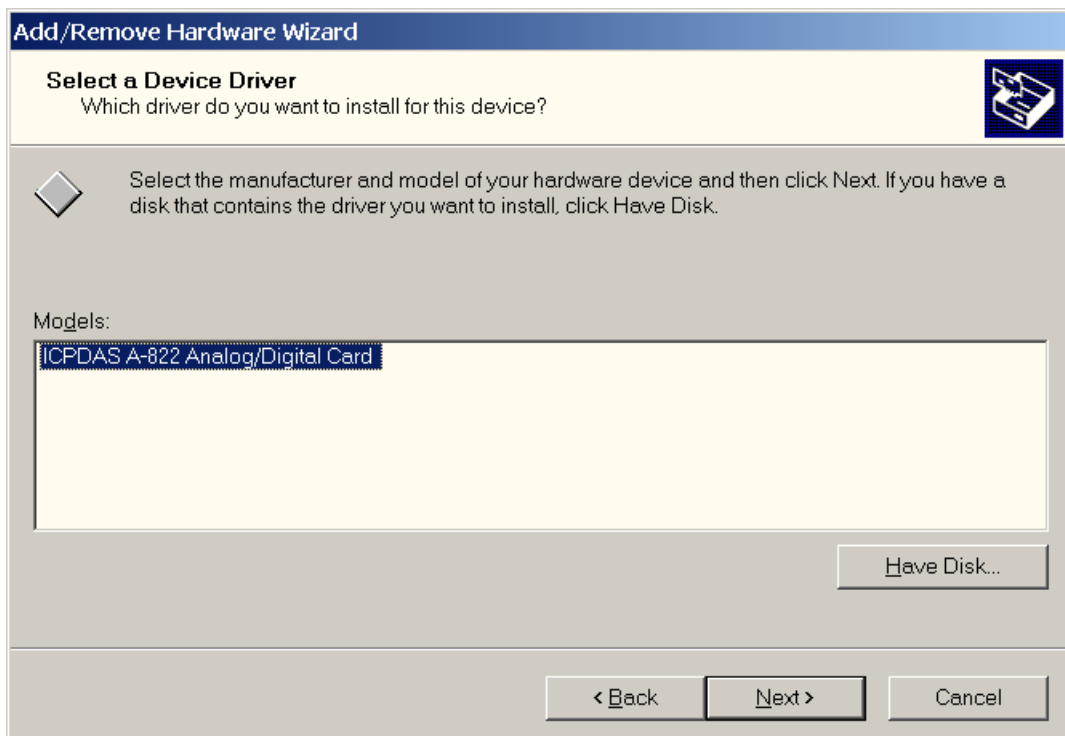
STEP 8 : 點擊 Have Disk... 按鈕。



STEP 9： 點擊 **Browse** 按鈕選擇正確的 PnP 訊息檔案(*.inf) 取決於你的設備。 選擇完後點擊 **OK** 按鈕



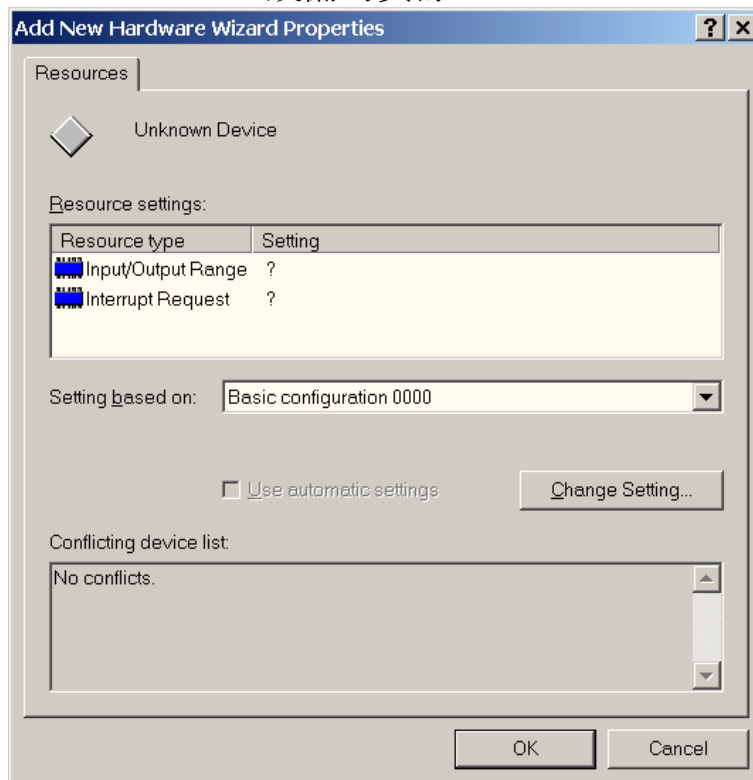
STEP 10： 從 Models listbox 裡選擇你要安裝的設備。 選取完畢後點擊 **Next>** 按鈕。



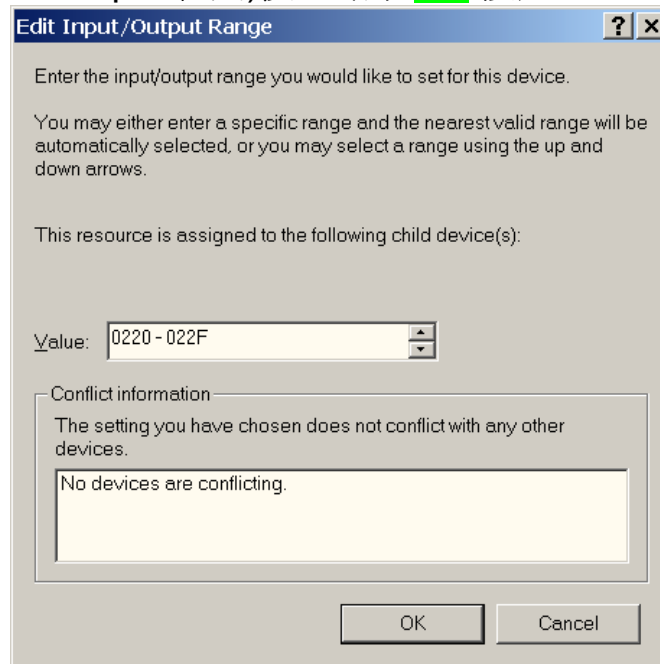
STEP 11：接下來會跳出注意對話盒 Add/Remove Hardware Wizard 並且顯示說 Windows 無法發現設備。為了使用這個設備，你必須進入它的設定視窗。請點擊 **OK** 按鈕繼續操作。



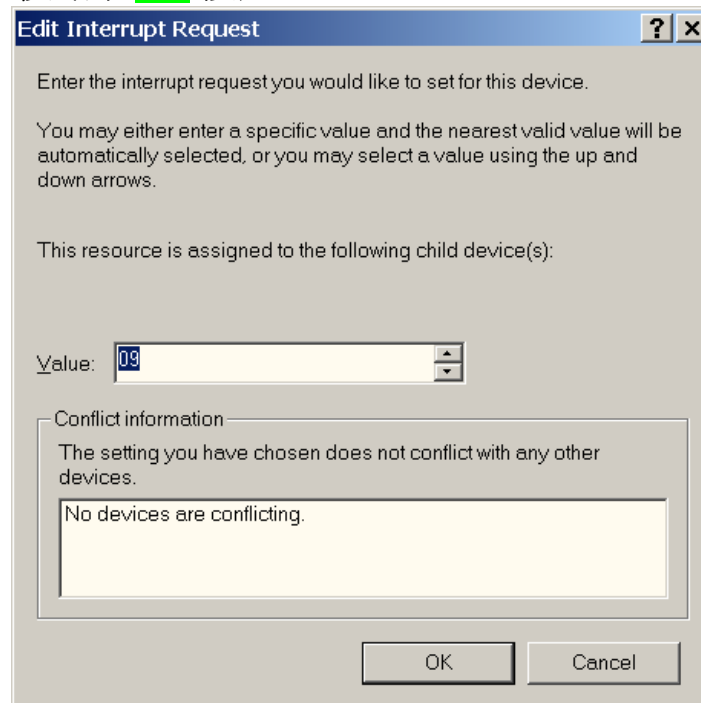
STEP 12：雙擊 Input/Output Range and Interrupt Request items 設定設備的資源。



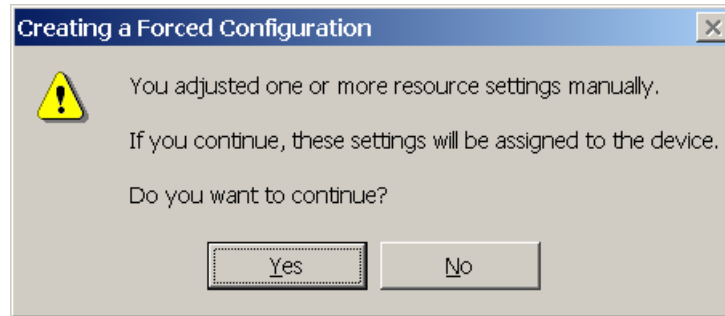
STEP 13 : 選擇 Value : 選擇適當的值 (沒有設備使用的那些 Input/Output 範圍)後，點擊 **OK** 按鈕。



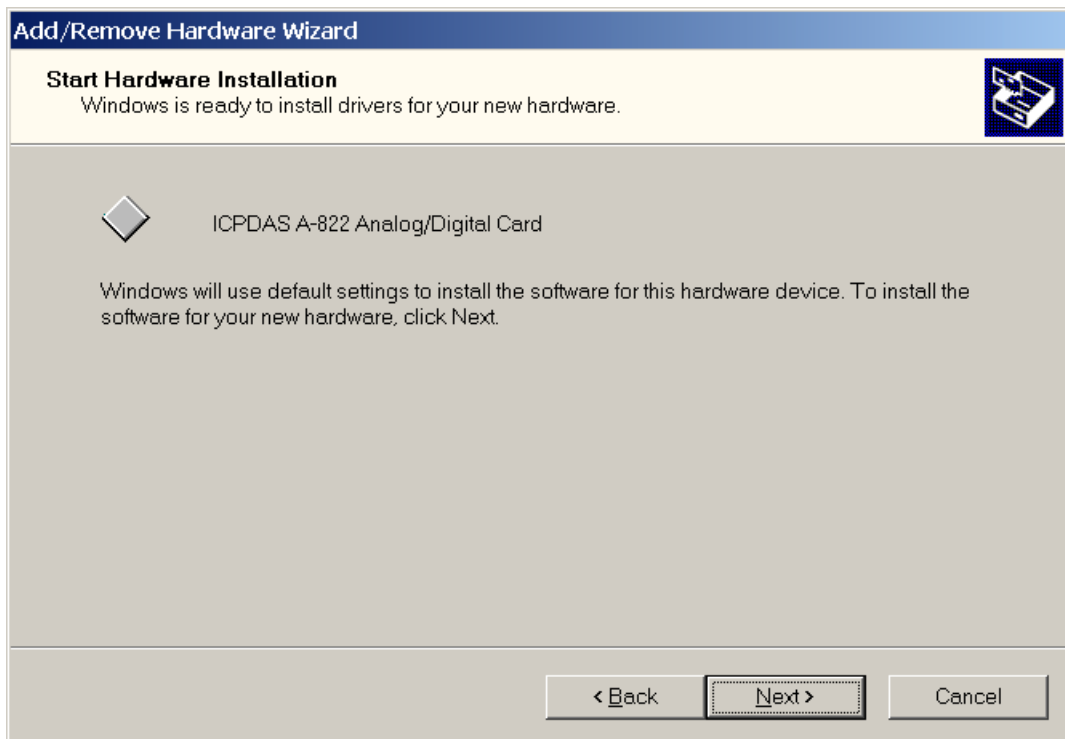
STEP 14 : 選擇 Value : 選擇那些未被使用的 Interrupt Request 。 確認後點擊 **OK** 按鈕。



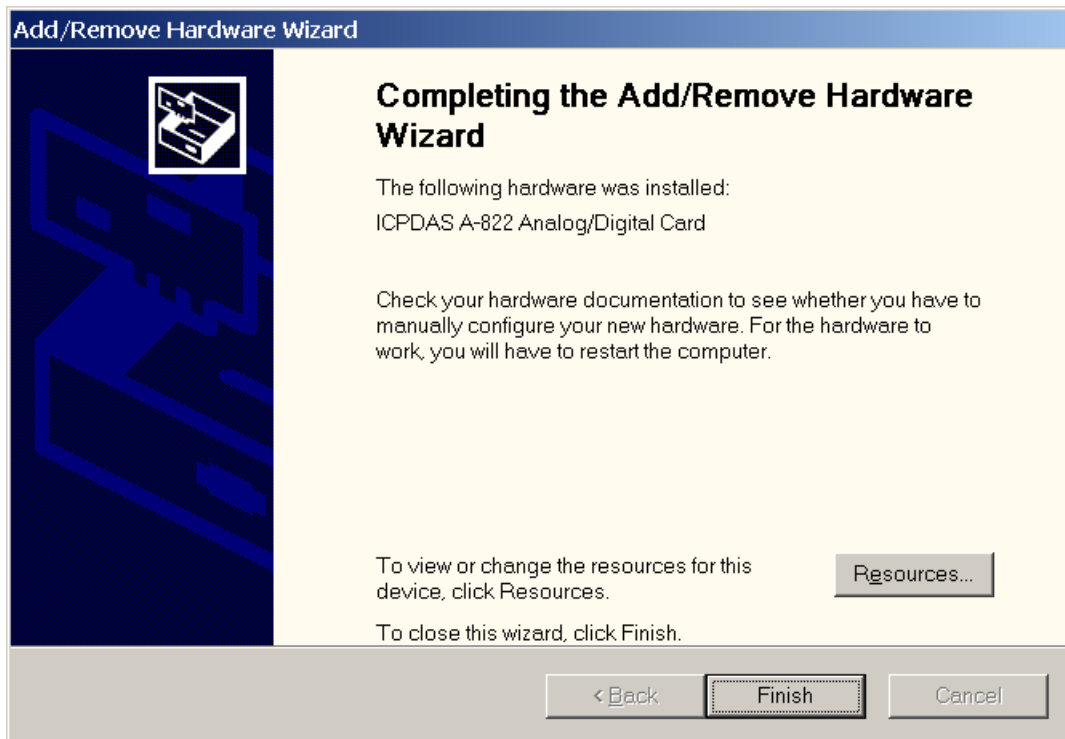
STEP 15 : Creating a Forced Configuration 對話盒將會跳出。如果你繼續，這些設定將會分配到 ISA 卡上。你想要繼續嗎？。點擊 **Yes** 按鈕。



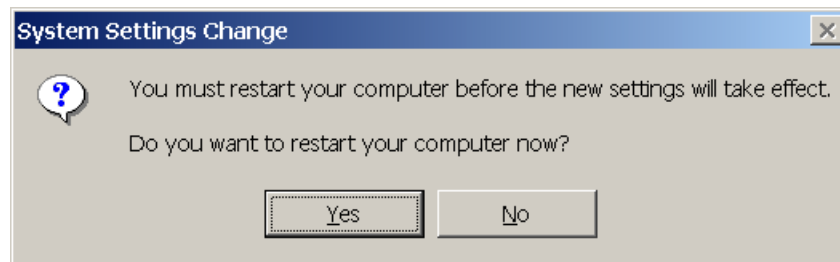
STEP16 : 點擊 **Next>** 按鈕。



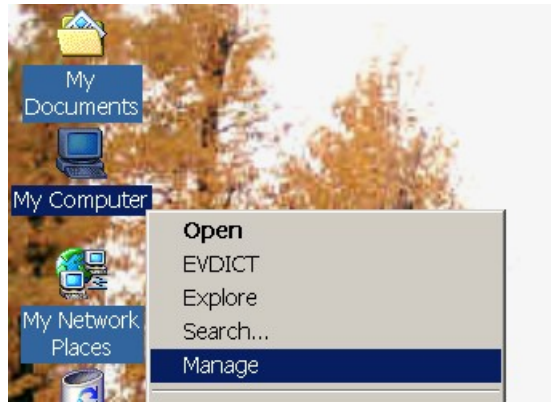
STEP 17： 點擊 **Finish** 按鈕。



STEP 18： **System Settings Change** 對話盒將會突跳出並且說： 在新設定將生效之前，您必須重新啓動你的電腦。 您想要現下重新啓動您的電腦嗎？ 之後點擊 **Yes** 按鍵重新啓動你的電腦。



STEP 19： 檢查您的 ISA 卡是否有被安裝到你的系統裡。點擊 **My Computer** icon->**Manage**->**Computer Management** 。



STEP 20： 點擊 **Device Manager** and 用戶將能看見設備已經被新增到裡面。

